



# Jueves de la Salud



**24 de abril**

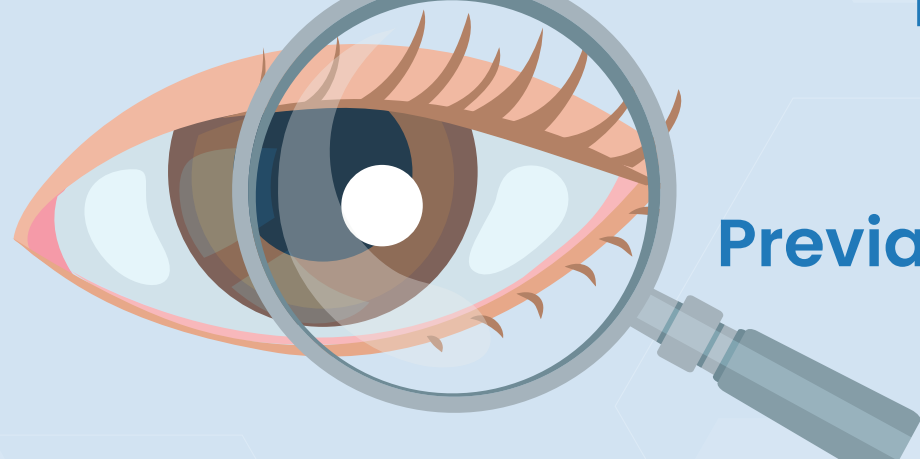
**2025**

**ENTRADA LIBRE**

Para toda la comunidad Universitaria (estudiantes, empleados, profesores, contratistas, personal de apoyo, personal de la empresa Elite, practicantes, egresados) y personas de Medellín.

## ACTIVIDADES EN BLOQUE 50A

### Salud visual



**"TU PRIMER EXAMEN QUE SEA EL DE LOS OJOS"**

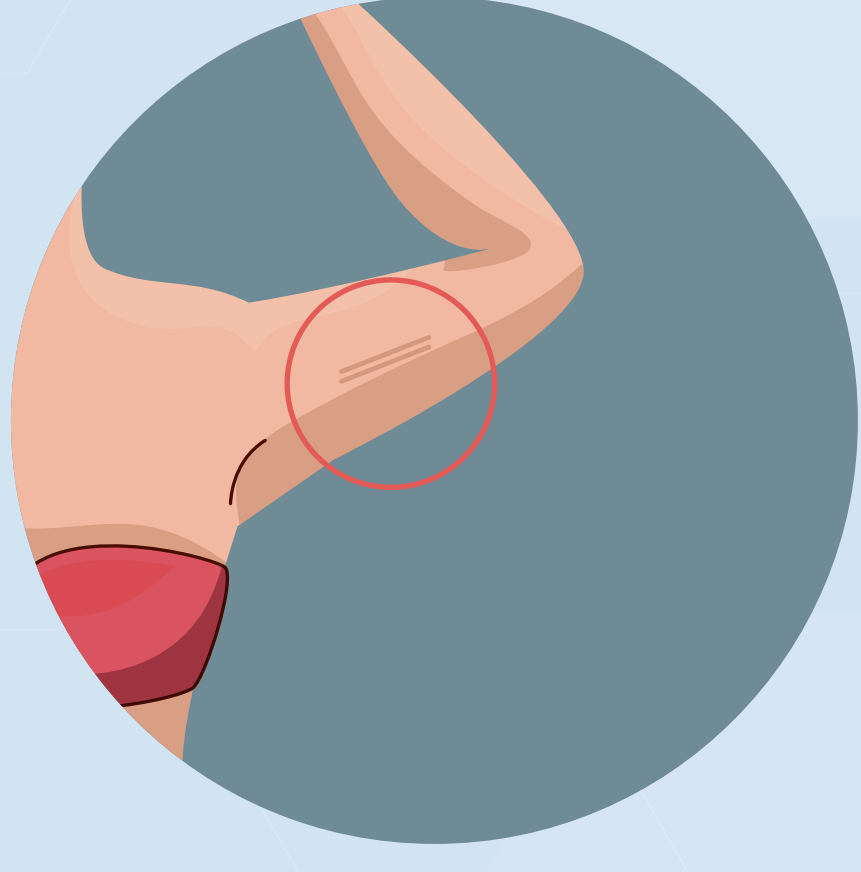
con la óptica Santa Lucía

Previa inscripción en la secretaría del Área Salud, de 7:30am a 4:30pm.

Costo examen de optometría: \$27.000 (se paga directamente al momento del examen.)

### Jornada gratuita de implantes subdérmicos

Con la Secretaría de Salud de Medellín, programa Medellín Te Quiere Saludable.



**Requisitos:**

- Mujeres entre los 10 y 28 años afiliada a alguna de las siguientes EPS: Savia, Sanitas, Sura y Nueva EPS
- Mujeres no aseguradas a ninguna EPS entre los 10 y 49 años.

Inscripciones en enfermería Bloque 50A, de 7:30am a 4pm.

## ACTIVIDADES EN EL ÁGORA

Para las rifas y entrega de premios, se tomará la asistencia por una sola vez, al ingreso a los toldos con lector de código de barras. Por favor llevar su documento de identificación.

### Salud sexual y reproductiva

Aprende y resuelve tus dudas frente a los métodos anticonceptivos.



### Salud Nutricional

Tu cintura no miente, ella dice más de tu salud que tu peso

### Salud mental

Autoconocimiento e introspección



### Salud oral

Mitos y verdades en odontología

### Sección de Acompañamiento Intergal

- Socializar el Sistema de Alertas Tempranas y sus guías institucionales para atender situaciones de riesgo consignadas en el Acuerdo 021 del 2018 del CBU.
- Socializar el protocolo de atención para violencias de género y sexuales según Resolución 1215 de 2017, además de sensibilizar frente a la equidad de género, en cumplimiento con el Acuerdo 035 del 2012 del CSU.
- Socializar la ruta de acompañamiento para personas con discapacidad y también sensibilizar frente a la inclusión educativa en discapacidad, en cumplimiento con el Acuerdo 036 del 2012 del CSU.



### Poliza de accidentes

Conoce la Póliza de accidentes estudiantiles, sus amparos y nulidades



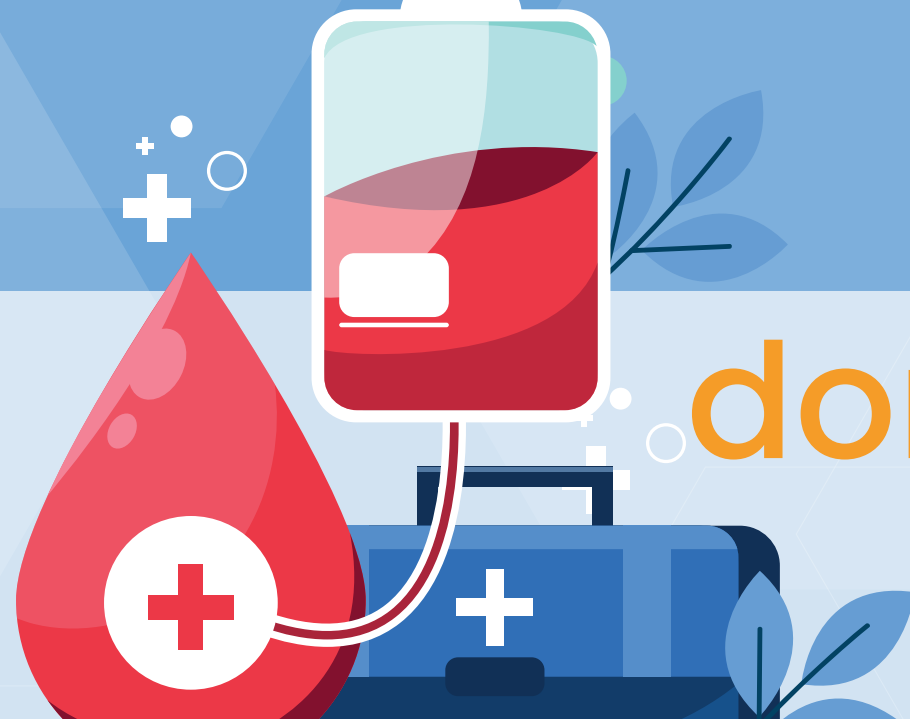
### Fundación Rasa

Hablemos sobre VIH/SIDA sin estigmas



### Jornada de donación de sangre

Hospital general Unidad móvil



Más información

salud\_med@unal.edu.co

(604)430 96 14