



# Jueves de la Salud



Septiembre | 9

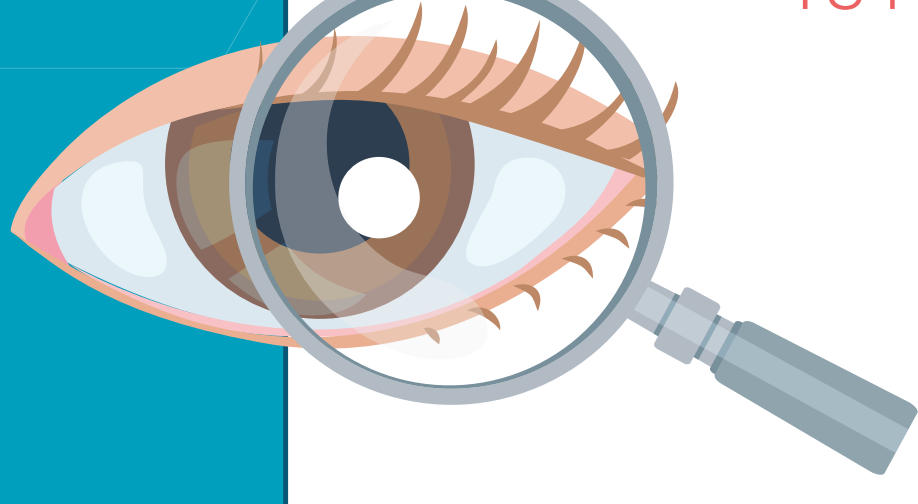
2024

## ENTRADA LIBRE

Para toda la comunidad Universitaria (estudiantes, empleados, profesores, contratistas, personal de apoyo, personal de la empresa Elite, practicantes, egresados) y personas de Medellín.

### Bloque 50A

## Examen optometría



"TU PRIMER EXAMEN QUE SEA EL DE LOS OJOS"

Con la Óptica Santa Lucía.

Previa inscripción en la secretaría de la Sección Salud, ubicada en el primer piso del bloque 50A.

Horario: 7:30 a.m. a 4:30 p.m.

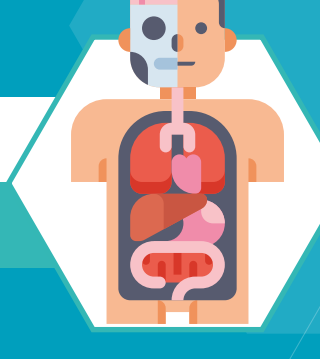
Costo examen de optometría: \$25.000 se paga directamente al momento del examen.

11:00 a.m. a 3:00 p.m.

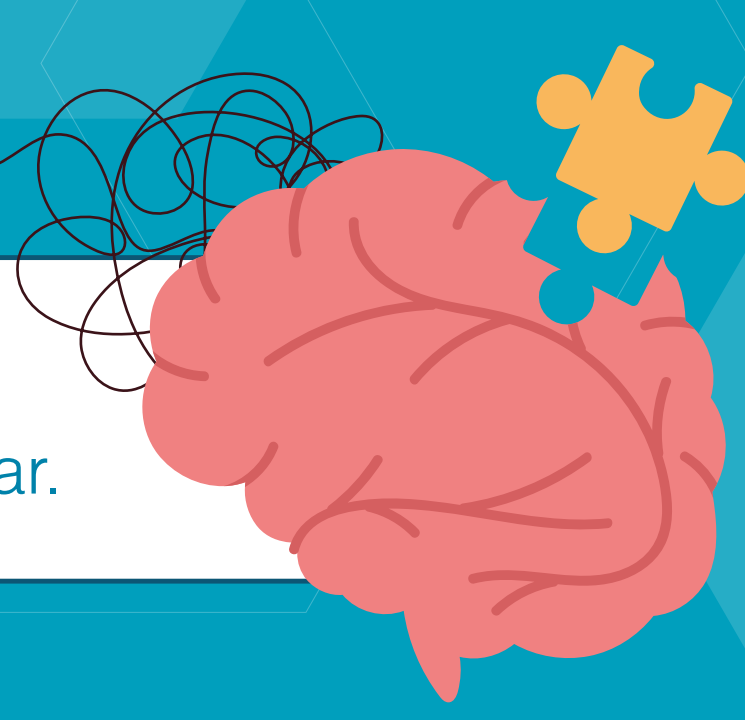
## Toldos Bloque 44, El Ágora

Para las rifas y entrega de premios, se tomará la asistencia por una sola vez, al ingreso a los toldos con lector de código de barras. Por favor llevar su documento de identificación.

## Salud Física



- Hablemos del suicidio: Prevención, factores de riesgo y donde consultar.



## Salud Sexual y Reproductiva

- Asesorías de planificación familiar. Aprende jugando sobre los métodos anticonceptivos.

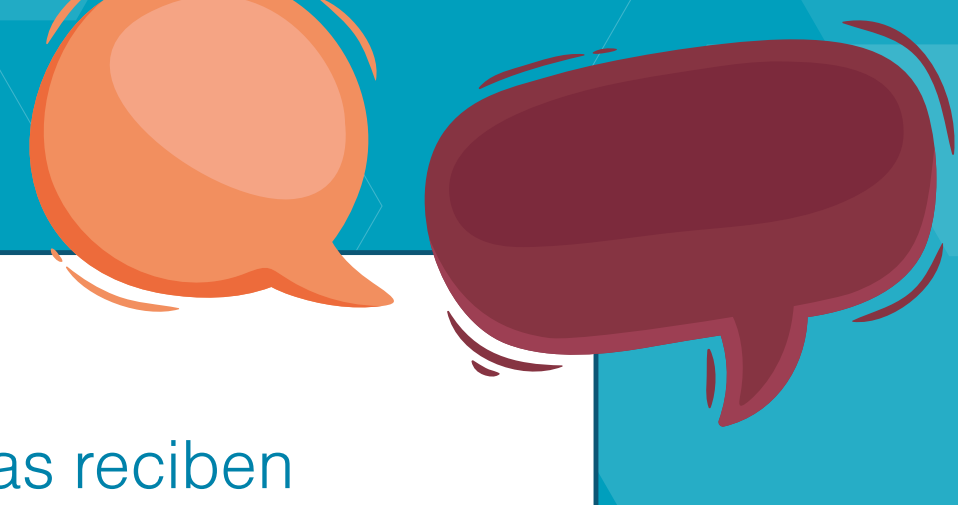


## Nutrición

- Aprendamos sobre cocas saludables y económicas.



## Salud Mental



- Las malas noticias: cómo recibirlas y cómo apoyar a quienes las reciben



## Salud Oral



- Sensibilidad dental.

## Primeros Auxilios



- Accidente cerebrovascular: aprende a reconocer sus signos y síntomas y cómo debemos actuar.



## Acompañamiento Integral

### Lo que debes conocer sobre:

Sistema de Alertas Tempranas y sus guías institucionales para atender situaciones de riesgo consignadas en el Acuerdo 021 del 2018 del CBU.

El protocolo de atención para violencias basadas en género y sexuales según Resolución 1215 de 2017. Sensibilización frente a la equidad de género, en cumplimiento con el Acuerdo 035 del 2012 del CSU.

La ruta de acompañamiento para personas con discapacidad y sensibilización frente a la inclusión educativa en discapacidad, en cumplimiento con el Acuerdo 036 del 2012 del CSU.

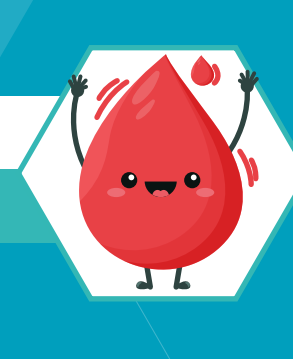


### • PÓLIZA DE ACCIDENTES:

Conoce la Póliza de accidentes estudiantiles, sus amparos y nulidades.

## PLAZOLETA DEL AJEDREZ

## Donación de sangre



Clínica Cardiovid



Más información

salud\_med@unal.edu.co

(604)430 96 01