



Agosto | 5

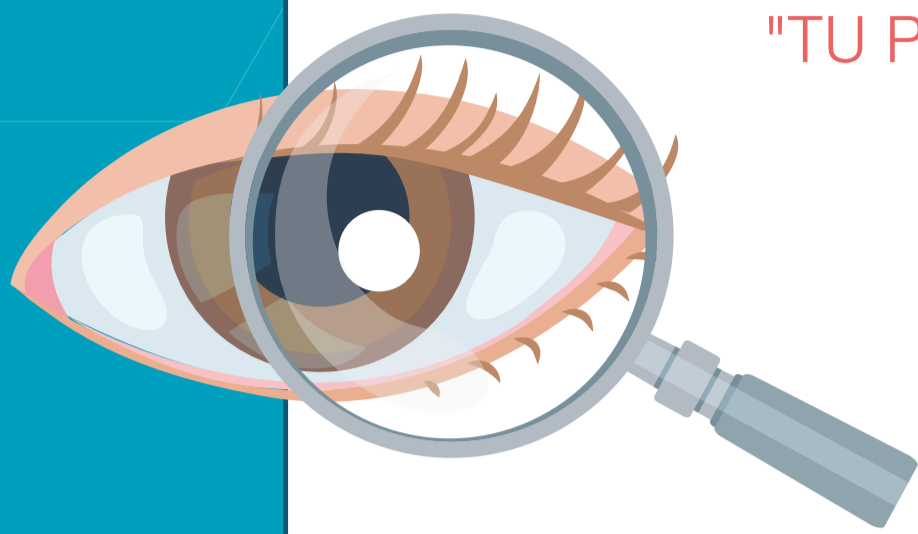
2024

### ENTRADA LIBRE

Para toda la comunidad universitaria (estudiantes, personal administrativo, docentes, contratistas, personal de apoyo, personal de la empresa Élite, practicantes, egresados).

## Bloque 50A

# Examen optometría



"TU PRIMER EXAMEN QUE SEA EL DE LOS OJOS"

Con la Óptica Santa Lucía.

Previa inscripción en la secretaría de la Sección Salud, ubicada en el primer piso del bloque 50A. Horario: 7:30 a.m. a 4:30 p.m.

Costo examen de optometría: \$25.000 se paga directamente al momento del examen.

### • JORNADA GRATUITA DE IMPLANTES SUBDÉRMICOS:

con la Secretaría de Salud de Medellín, programa Medellín Te Quiere Saludable.

Requisitos para acceder a este servicio:

Mujeres 10 y 28 años de las EPS: Sura, Savia, Sanitas y Nueva EPS.

Mujeres No aseguradas a ninguna EPS entre los 10 y 49 años.

Pueden traer a sus hermanas, vecinas, conocidas, novias, familiares y amigas.

Previa inscripción en la secretaría de la Sección Salud, ubicada en el primer piso del bloque 50A de 7:30 a.m. a 4:00 p.m.

### • PRUEBA DE VIH Y SÍFILIS:

con la Secretaría de Salud de Medellín, programa Medellín Te Quiere Saludable.

Para mayores de 14 años (hasta agotar disponibilidad de pruebas).

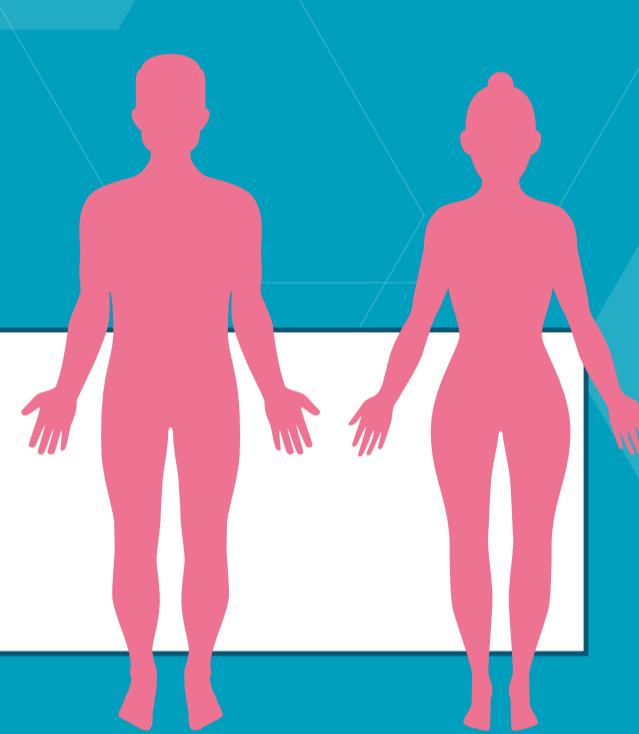


11:00 a.m. a 3:00 p.m.

## Todos Bloque 44, El Ágora

Para las rifas y entrega de premios, se tomará la asistencia una sola vez, al ingreso a los todos con lector de código de barras. Por favor lleva el documento de identificación.

# Salud Física



- La Universidad como cuerpo.



# Salud Sexual y Reproductiva



- Asesorías de planificación familiar. Aprende jugando sobre los métodos anticonceptivos.



# Nutrición

- Relación de la alimentación con la salud y la estética.



# Salud Mental



- Manejo de las tensiones y el estrés en el ámbito académico.



# Salud Oral

- Mitos y verdades en odontología.



# Primeros Auxilios

- Lesión ocular y cuerpo extraño en ojo.



# Acompañamiento Integral



### Lo que debes conocer sobre:

Sistema de Alertas Tempranas y sus guías institucionales para atender situaciones de riesgo consignadas en el Acuerdo 021 del 2018 del CBU.

El protocolo de atención para violencias basadas en género y sexuales según Resolución 1215 de 2017. Sensibilización frente a la equidad de género, en cumplimiento con el Acuerdo 035 del 2012 del CSU.

La ruta de acompañamiento para personas con discapacidad y sensibilización frente a la inclusión educativa en discapacidad, en cumplimiento con el Acuerdo 036 del 2012 del CSU.





## • PÓLIZA DE ACCIDENTES:

Conoce la Póliza de accidentes estudiantiles, sus amparos y nulidades.

## • TAMIZAJE RIESGO CARDIOVASCULAR

con la Secretaría de Salud de Medellín, programa Medellín Te Quiere Saludable.



## • CONOCE A LA FUNDACIÓN RASA

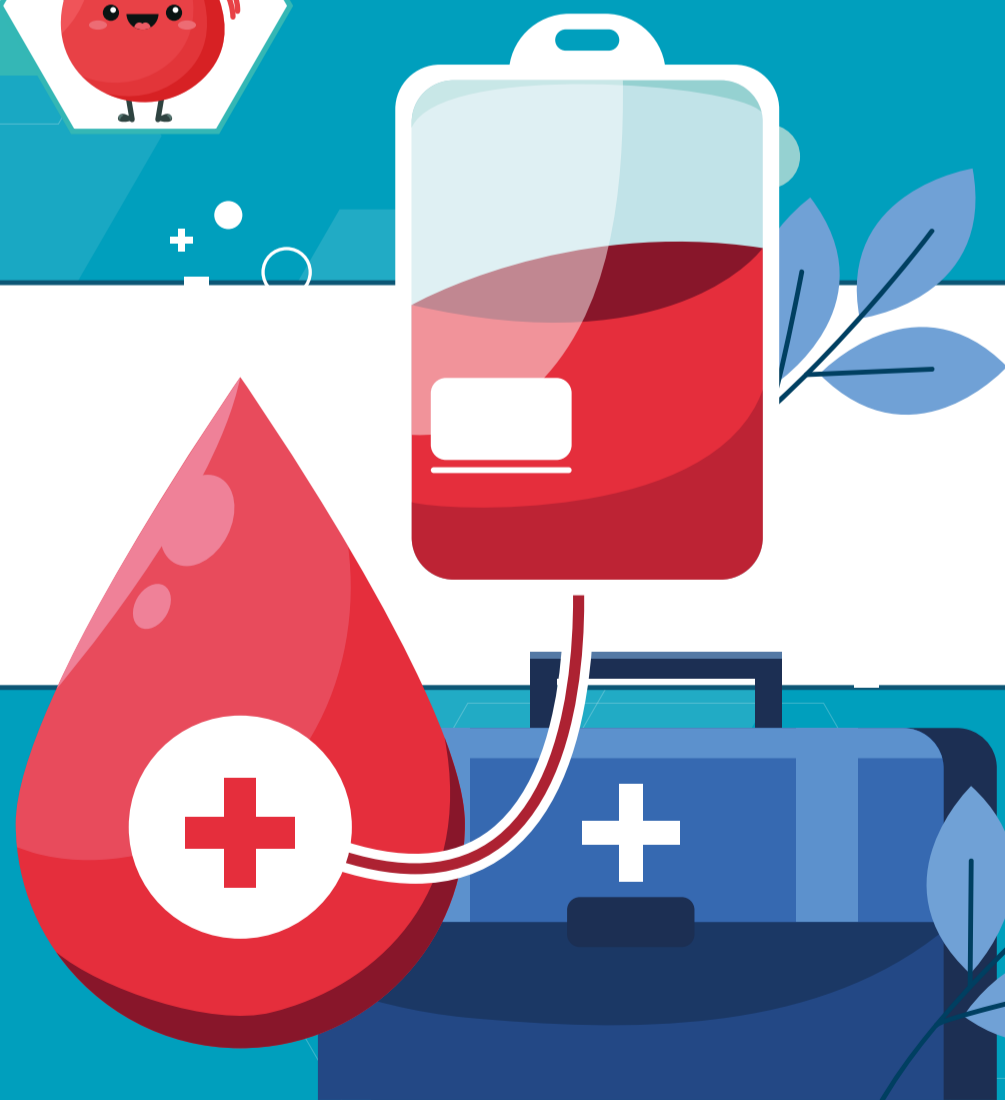
Asesoría en rutas de acceso a servicios de salud y grupo de apoyo a pacientes con VIH.

## PLAZOLETA DEL AJEDREZ

# Donación de sangre



Clínica Medellín



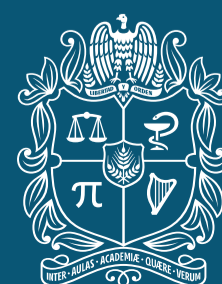
Más información

✉ salud\_med@unal.edu.co

(604)430 96 01

Sección de Salud  
Dirección de Bienestar Universitario  
Sede Medellín

Bienestar UNAL  
SEDE MEDELLÍN



UNIVERSIDAD  
NACIONAL  
DE COLOMBIA