

**1****CULTURA****Acciones****Usos**

Concursos	6	87
Clases EN VIVO	30	
Curiosidades de la Sección de Cultura	5	
Información replicada de los grupos GAI	45	
Videos realizados por los docentes de grupos GAI	16	
Videos realizados de Cultura y los grupos GAI	20	
Actividades lúdico cultural	45	
Publicaciones de COMFAMA	94	
Cuentacho U.N. virtual	20	
Ciclo de Cine virtual	8	
Publicaciones especiales sobre Días Conmemorativos	26	
Trivias Culturales	11	
Publicación Estudiantes destacados de los GAI 2019-2S	4	
8° Concurso de Cuento Corto U.N. en la Web - Voces UNAL	9	
Campañas culturales		
Yo me quedo en casa	9	
Estamos Contigo	3	
Somos regiones, somos diversos	23	
Conversatorios en vivo	2	
Clases de manualidades en vivo	3	
Convocatoria Muéstranos tu talento	4	3
Clases grupos culturales	148	183

REDES SOCIALES

BIENESTAR UNAL**SEDE MEDELLÍN**Durante la contingencia
17 de marzo al 31 de agosto

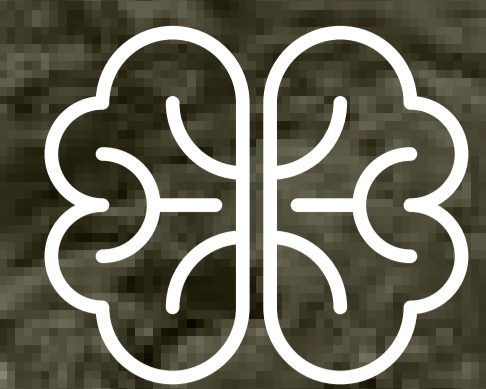


2 DEPORTES

**BIENESTAR
UNAL
SEDE MEDELLÍN**
Durante la contingencia
17 de marzo al 31 de agosto

	Acciones	Usos	
Video diarios con rutinas deportivas	143	REDES SOCIALES	
Videos pausas activas	19		
Tips para deportistas en la contingencia	11		
Videos UNAL entrena en casa	5		
Publicaciones de equipos replicadas	56		
En Vivos de actividad física con COMFAMA	15		
E-cards e historias	24		
Contenido Digital educativo	22		
Seguimiento personalizado a los deportistas de competencia y entrenamientos	24*		13.375

* seguimiento semanal a 24 disciplinas deportivas



3

ACOMPañAMIENTO INTEGRAL



Acciones	Usos
Atención psicosocial y psicopedagógica. Asesorías en trámites administrativos, académicas y Gestión de proyectos.	19 45.111
Seguimiento a Poblaciones Focalizadas	33 59.629
Difusión del protocolo de violencias, los Valores UN y temas de Convivencia en casa.	16 32.051
Curso de lengua de señas y Ciclo de cine incluyente.	7 776
Seguimiento a estudiantes con dificultades de conectividad.	16 3.528
Revisión de listados, priorización, revisión estudiantes matriculados, llamadas para entrega de tablets 2020-2S.	1 2.468
"Antivirus pa' la deserción-Pares" y "Caminemos Juntos"	1 133
Inducción 2020-2S	2 873
Seguimiento perfil integral, admitidos e Inducción.	9 1.829
Catedra de Inducción.	9 6.824
Apoyo Comité de Asuntos de Género.	1 480
E-cars y publicaciones (Visualizaciones).	1 20 miembros – 14 reuniones
Estrategía preparación para el cambio.	61 REDES SOCIALES
Apoyo a la Inducción y Reinducción de Personal Administrativo y Docente, en coordinación con la Dirección de Personal.	1 8.828
	6 33 Administrativos 3.956 estudiantes



BIENESTAR UNAL

SEDE MEDELLÍN

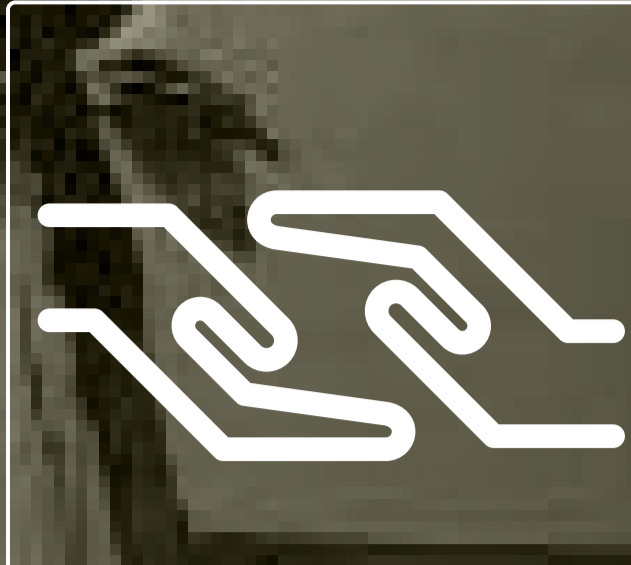
Durante la contingencia
17 de marzo al 31 de agosto



4

SALUD

	Acciones	Usos
Consultas psicológicas Virtuales.	1	224
Consultas de nutrición.	1	7
Recetas saludables.	9	REDES SOCIALES
Consultas de odontología.	1	9
Consultas médicas medios digitales.	1	206
Videos y e-cards informativos y educativos.	39	REDES SOCIALES
Talleres de Promoción de la Salud y Prevención de la enfermedad	17	351



5 GESTIÓN Y FOMENTO SOCIOECONÓMICO

BIENESTAR UNAL

SEDE MEDELLÍN
Durante la contingencia
17 de marzo al 31 de agosto

Fase	Apoyo	Fuente	Ejecución	Número de apoyos entregados	Actividad	Acciones	Usos
1	Auxilio de transporte	Sede/DRE / FCHE Donación	Ejecutado	87			
	Apoyo Alimentario	Sede	Ejecutado	110			
2	Apoyo Alimentario	Sede	Ejecutado	285			
		CIS	Proceso	170			
		Club Rotario Medellín	Programado	15			
3	Auxilio económico para arriendos	Donaciones varias	Programado	75	Atención y seguimiento permanente a los beneficiarios Programa de Gestión para el Alojamiento Estudiantil	18	685
						Otros	Programado
4	De acuerdo a necesidades particulares	Remitidos a la Dirección de BU para gestión de recursos de donaciones	Proceso	175	Integración con entidades externas, Icetex, Prosperidad Social, Corporación para la Educación Superior de Antioquia	17	2.565
						Seguimiento a procesos de entidades Externas	12
5	Auxilio de transporte	Donaciones	Abril - mayo	58	Atención a solicitudes de apoyo o auxilio económico de estudiantes beneficiarios programas.	21	2.307
						campaña donaciones. Total videos y piezas gráficas.	13

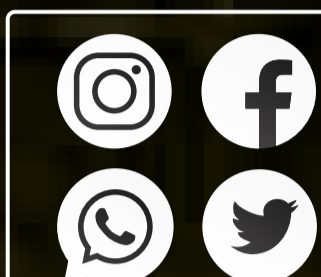
**6****ESCUELA****BIENESTAR
UNAL****SEDE MEDELLÍN**Durante la contingencia
17 de marzo al 31 de agosto

Actividad	Usos
Trabajo en casa de Docentes (Estudiantes impactados)	117
Encuentros académicos Virtuales (sesiones)	201
Día del idioma	117
Equipo apoyo psicosocial virtual. (sesiones)	10
Formación virtual docentes. (número de docentes)	17
Encuesta necesidades de conectividad (estudiantes)	117
Encuesta de diagnóstico recursos estudiantes (estudiantes)	117
Celebración de la niñez (Comunidad Escuela)	117
Entrega de informes académicos	117
Gestión para la entrega paquete alimentario (Estudiantes)	239
Diseño de actividades en el marco de la celebración de la niñez	117

BIENESTAR UNAL

SEDE MEDELLÍN

Durante la contingencia
17 de marzo al 31 de agosto



COMUNICACIONES

Boletín Bienestar te acompaña en la contingencia

27 ediciones

Compartido a través del Bitácora los lunes y por correo masivo los martes.

1.500 visitas en promedio por edición.

Facebook

260.538 personas alcanzadas

885 publicaciones

8.375 seguidores

Instagram

310.564 personas alcanzadas

310 publicaciones en noticias y 615 en historias

4.951 seguidores

Twitter

150.000 personas alcanzadas

310 tweets

2.637 seguidores

YouTube

273 videos compartidos

649 seguidores